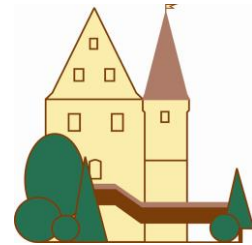


Schloss Schlettau Pressemitteilung

Herausgeber: Förderverein Schloss Schlettau e.V.
Datum: 30.04.2019



22. Grenzüberschreitende Traditionswanderung über den Erzgebirgskamm am 15. Juni 2019 - Wandern auf den Spuren der alten Handels- und Salzstraße von der Burg Hassenstein (Hasištejn) in Böhmen zum Schloss Schlettau in Sachsen

22. Přeshraniční tradiční pochod podél Krušnohorského hřebenu po staré obchodní a solné cestě od hradu Hasištejn v Čechách k zámku Schlettau v Sasku

22. Transboundary traditional hike along the plateau of the Ore Mountain Ridge on the historic trade route, called "Salzstrasse", from the Castle Hassenstein in Bohemia to the Schlettau Castle in Saxony



Auf Schusters Rappen oder mit dem Rad über den Preßnitzer Pass...

Am Samstag, dem 15. Juni 2019 findet die 22. grenzüberschreitende Traditionswanderung statt: Dem Verlauf der alten Handels- und Salzstraße folgend, geht es von der Burg Hassenstein (Hasištejn) in Böhmen entlang des Plateaus des Erzgebirgskammes und über den Preßnitzer Pass zum Schloss Schlettau auf der sächsischen Seite des Erzgebirges.



Förderverein Schloss Schlettau e.V. / Schlossplatz 8 / 09487 Schlettau

Telefon: 03733-66019 / Telefax: 03733-608037 / E-Mail: info@schloss-schlettau.de / Internet: www.schloss-schlettau.de

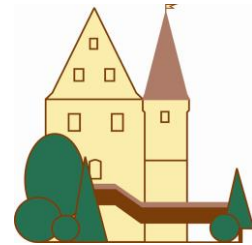
Spendenkonto Schloss Schlettau: IBAN: DE19 8705 4000 3583 0013 45 / Erzgebirgssparkasse



Schloss Schlettau

Pressemitteilung

Herausgeber: Förderverein Schloss Schlettau e.V.
Datum: 30.04.2019



In historischen Überlieferungen wird das obere Erzgebirge auch als Miriquidi (Dunkelwald) bezeichnet. Sümpfe und dichte Waldgebiete erschwerten die Urbarmachung des Gebietes, die im 12. Jahrhundert begann und trotz aller Widrigkeiten der damaligen Zeit aber stetig voranging. An den bereits bestehenden alten Handels- und Salzstraßen entstanden so auch die ersten Siedlungen.



Eine der ersten Handelswege führte über den Erzgebirgskamm von Halle nach Prag über den Preßnitzer Pass. Im Jahre 1118 fand dieser historische Handelsweg, der u.a. über Zwickau, Grünhain, Schlettau, Weipert, den Preßnitzer Pass nach Kaaden und dann weiter bis nach Prag führte, seine erste Erwähnung in der

Stiftungsurkunde der Marienkirche zu Zwickau. Das heutige Schloss Schlettau war bereits damals eine zentrale Station auf der Route. Die erste urkundliche Erwähnung der Stadt Schlettau erfolgte im Jahre 1351, als der böhmische König Karl IV. die Herren Friedrich und Bernhard von Schönburg mit der Herrschaft Schlettau, der Burg Hassenstein und der Herrschaft Preßnitz belehnte.

Dieser historische Hintergrund lieferte vor über 20 Jahren die Idee, eine Wanderung auf den alten Pfaden der Salzstraße ins Leben zu rufen. Dabei spielt seither insbesondere der grenzüberschreitende Charakter der Wanderung sowie der gemeinsame europäische Gedanke zwischen den Ländern Tschechien und Deutschland eine maßgebliche Rolle.

Der Förderverein Schloss Schlettau e.V. organisiert seit 1997 diese grenzüberschreitende Wanderung in der Euroregion Erzgebirge. Gewandert wird in einem Jahr von Böhmen nach Sachsen und im anderen Jahr in umgekehrter Richtung.

Route von der Burg Hassenstein zum Schloss Schlettau:

Schloss Schlettau – Bustransport nach Misto – **Start Burg Hassenstein** – Vysluni - Sobětica - Kryštofovy Hamry - Černý Potok – Grenzübergang Jöhstadt / Černý Potok – Kühberg - Bärenstein – Cranzahl – **Ziel Schloss Schlettau**

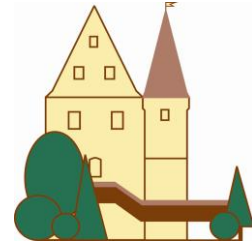
Streckenlänge: 40 km (Halbetappe 20 km / Radwanderer 80 km)

Alle weiteren Informationen zur Ausschreibung sowie Kontaktdaten und das Anmeldeformular finden Sie auf der Internetseite www.schloss-schlettau.de

Schloss Schlettau

Pressemitteilung

Herausgeber: Förderverein Schloss Schlettau e.V.
Datum: 30.04.2019



Ausschreibung

22. Grenzüberschreitende Traditionswanderung entlang dem Plateau des Erzgebirgskammes auf der alten Handels- und Salzstraße von der Burg Hassenstein in Böhmen zum Schloss Schlettau in Sachsen

Datum: 15. Juni 2019 **Anmeldezeit:** 06:00 – 07:00 Uhr Schloss Schlettau
Busabfahrt: 07:15 Uhr Naumannplatz Schlettau
Zielschluss: 18:00 Uhr

Streckenlänge: 40 km (Halbetappe 20 km)

Route: Schloss Schlettau – Bustransport nach Misto – Start Burg Hassenstein – Vysluni - Sobětice - Kryštofovy Hamry - Černý Potok – Grenzübergang Jöhstadt / Černý Potok – Kühberg - Bärenstein – Cranzahl – Ziel Schloss Schlettau

Es wird nach Wegmarkierung gewandert. An der Strecke sind 2 **Verpflegungsstellen** eingerichtet.

Startgebühr: 10,00 € pro Person, Halbetappe 5,00 € pro Person
Bustransport: 10,00 € pro Person, **kein Transport von Hunden möglich!**

Alle Wanderer, die den Bustransport in Anspruch nehmen wollen, müssen sich bitte bis 2 Wochen vor dem Wandertermin anmelden.

Halbetappe (20 km)

Startpunkt: Grenzübergang Jöhstadt / Černý Potok
Startzeit: 12:00 – 13:00 Uhr

Radwanderer (80 km)

Start: Schloss Schlettau **Startzeit:** 8:00 Uhr
Ziel: Schloss Schlettau **Zielschluss:** 18:00 Uhr

Parkmöglichkeiten sind auf dem Naumannparkplatz hinter dem Schlosspark ausreichend vorhanden.

Veranstalter:

Förderverein Schloss Schlettau e.V., Schlossplatz 8, D-09487 Schlettau
Tel.: (0 37 33) 6 60 19 Fax: (0 37 33) 60 80 37
Internet: www.schloss-schlettau.de e-Mail: info@schloss-schlettau.de



Förderverein Schloss Schlettau e.V. / Schlossplatz 8 / 09487 Schlettau

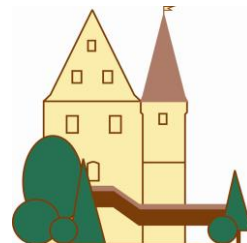
Telefon: 03733-66019 / Telefax: 03733-608037 / E-Mail: info@schloss-schlettau.de / Internet: www.schloss-schlettau.de
Spendenkonto Schloss Schlettau: IBAN: DE19 8705 4000 3583 0013 45 / Erzgebirgssparkasse



Schloss Schlettau

Pressemitteilung

Herausgeber: Förderverein Schloss Schlettau e.V.
Datum: 30.04.2019



Řízení

22. Přeshraniční tradiční pochod podél Krušnohorského hřebenu po staré obchodní a solné cestě od hradu Hasištejn v Čechách k zámku Schlettau v Sasku

Datum: 15. června 2019 **Start:** 06:00 – 07:00 hodin zámek Schlettau
07:15 hodin odjezd autobusu
Naumannplatz Schlettau
Uzávěrka cíle: 18:00 hodin

Délka trasy: 40 km (poloviční trasa 20 km)

Trasa: Zámek Schlettau – transport autobusem – start hrad Hasištejn – Sobětice – Výsluní – Krystofovy Hamry – Cerný Potok – hraniční přechod Jöhstadt/Černý Potok – Kühberg – Bärenstein – Cranzahl – cíl zámek Schlettau (transport autobusem hraniční přechod Bärenstein/Vejprty)

Putuje se po turistických značkách. Na Trase jsou nachystány **2 zastávky s občerstvením**.

Startovné: 10,00 € (200 Kč pro české turisty, poloviční trasa 5,00 €/100 Kč)
Transport autobusem: 8,00 € (160 Kč pro české turisty), není možná žádná přeprava psů!
V polovině fáze není možná žádná autobusová doprava!

Turisti, kteří chtějí cestu ze Schlettau do Místa absolvovat autobusem, se musí přihlásit již **2 týdny předem**. Zájemci o nocleh se mohou hlásit na úřade pro cizinecký ruch (Tel.0049 (0) 3733 / 66019).

Poloviční etapa (20 km)

Místo startu: Hraniční přechod Jöhstadt / Černý Potok
Čas (kdy): 12:00 – 13:00 Uhr

Pro cyklisty (80 km)

Start: Zámek Schlettau / Hrad Hasištejn **Start (kdy):** 8:00 hodin / 9:00 hodin
Cíl: Zámek Schlettau / Hrad Hasištejn **Uzávěrka cíle:** 18:00 hodin

Pořadatel:

Förderverein Schloss Schlettau e.V., Schlossplatz 8, D-09487 Schlettau
Tel.: 0049 (0) 37 33 6 60 19 Fax: 0049 (0) 37 33 60 80 37
Internet: www.schloss-schlettau.de e- mail: info@schloss-schlettau.de



Sächsischer Wander- und Bergsportverband e.V.

Förderverein Schloss Schlettau e.V. / Schlossplatz 8 / 09487 Schlettau



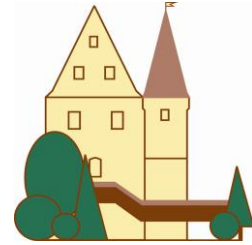
Telefon: 03733-66019 / Telefax: 03733-608037 / E-Mail: info@schloss-schlettau.de / Internet: www.schloss-schlettau.de

Spendenkonto Schloss Schlettau: IBAN: DE19 8705 4000 3583 0013 45 / Erzgebirgssparkasse



Schloss Schlettau Pressemitteilung

Herausgeber: Förderverein Schloss Schlettau e.V.
Datum: 30.04.2019



Announcement

22. Transboundary traditional hike along the plateau of the Ore Mountain ridge on the historic trade route, called "Salzstrasse", from the Castle Hassenstein in Bohemia to the Schlettau Castle in Saxony

Date: Saturday, June 15, 2019 Start time: 6:00 to 7:00 a.m. Schlettau Castle
7:15 a.m. Bus departure Namannplatz Schlettau
Closing time: 6:00 p.m.

Length: **40 km** (half-stage 20 km)

Route: Schloss Schlettau – Bus transport to Misto – Start Castle Hassenstein – Vysluni - Sobětice - Kryštofovy Hamry - Černý Potok – Border crossing point Jöhstadt / Černý Potok – Kühberg - Bärenstein – Cranzahl – Destination Schlettau Castle

The hike is carried out according to the marks. On the route there are **two catering stations**.

Entry fee: 10,00 € (200 Kč for Czech hikers), half-stage: 5,00 € (100 Kč)
Bus transportation: 8,00 € (160 Kč), no transport of dogs possible!
At the half-stage, no bus transport is possible!

All hikers who want to take the bus transport in claim must register please **2 weeks in advance**. Accommodations are available and can be ordered at the Schlettau Castle (Tel. 0049 (0) 3733 66019).

Half-stage (20 km)

Starting point: Border crossing point Jöhstadt / Černý Potok
Start time: 12:00 a.m. to 1:00 p.m.

Cyclists (80 km)

Starting point: Schlettau Castle Start time: 8:00 a.m.
Destination: Schlettau Castle Closing time: 6:00 p.m.

Parking facilities are available in the parking area of the castle (Naumannplatz).

Organizer:

Förderverein Schloss Schlettau e.V., Schlossplatz 8, D-09487 Schlettau
Tel.: 0049 (0) 37 33 6 60 19 Fax: 0049 (0) 37 33 60 80 37
Internet: www.schloss-schlettau.de e-Mail: info@schloss-schlettau.de



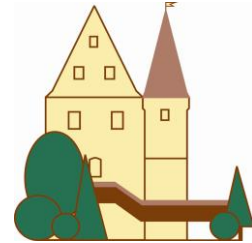
Förderverein Schloss Schlettau e.V. / Schlossplatz 8 / 09487 Schlettau

Telefon: 03733-66019 / Telefax: 03733-608037 / E-Mail: info@schloss-schlettau.de / Internet: www.schloss-schlettau.de
Spendenkonto Schloss Schlettau: IBAN: DE19 8705 4000 3583 0013 45 / Erzgebirgssparkasse

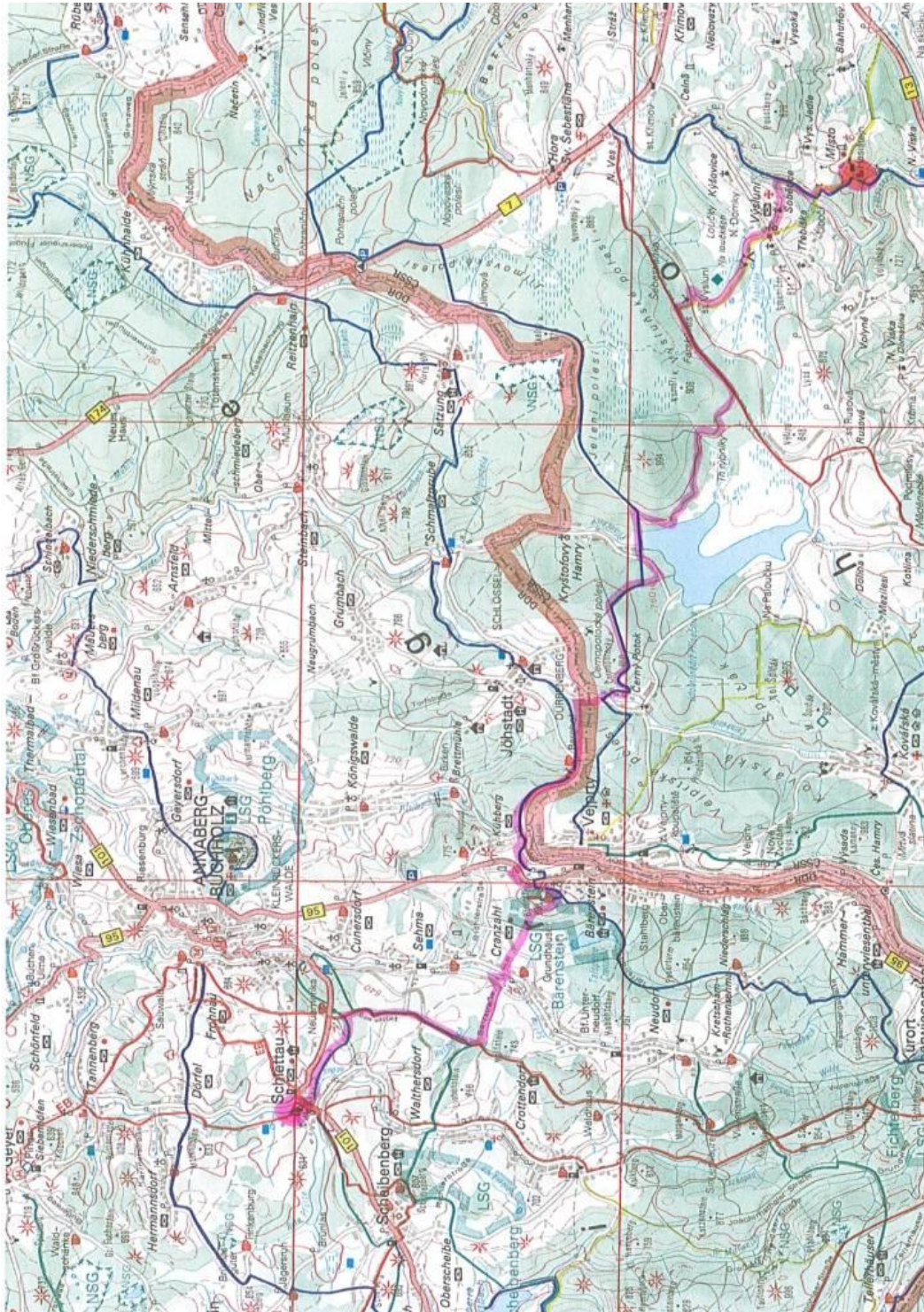


Schloss Schlettau Pressemitteilung

Herausgeber: Förderverein Schloss Schlettau e.V.
Datum: 30.04.2019



Streckenführung / Trasa / Route guidance



Förderverein Schloss Schlettau e.V. / Schlossplatz 8 / 09487 Schlettau

Telefon: 03733-66019 / Telefax: 03733-608037 / E-Mail: info@schloss-schlettau.de / Internet: www.schloss-schlettau.de
Spendenkonto Schloss Schlettau: IBAN: DE19 8705 4000 3583 0013 45 / Erzgebirgssparkasse



ServiceQualität
DEUTSCHLAND
in Sachsen

